

國立臺灣藝術大學



ArtDisk
Windows PC client
使用手冊
Ver. 1.01

目錄

一、說明.....	1
二、下載.....	2
三、安裝.....	3
四、使用.....	5
五、移除.....	12

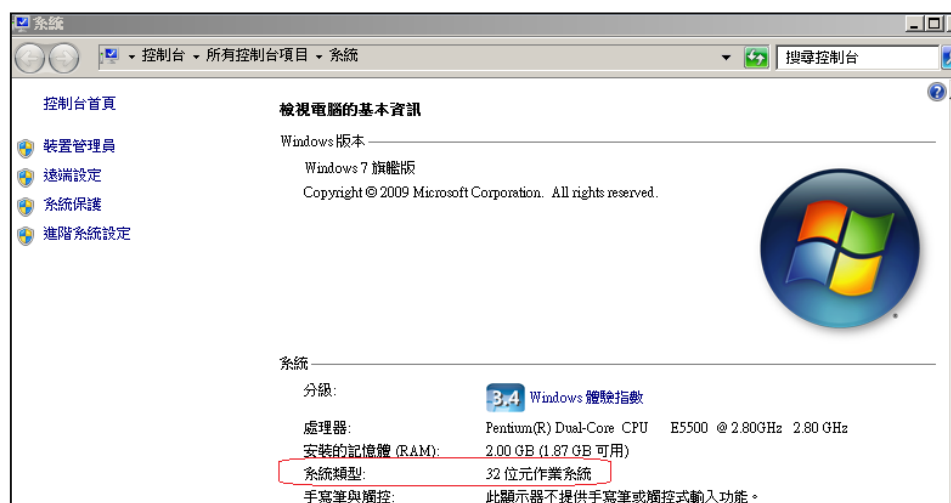
一、說明

ArtDisk 雲端檔案同步系統，提供 Windows PC 與行動裝置等方便、快速存取個人空間，不管何時何地皆可存取個人資料。



ArtDisk Windows PC client 為校外使用，使用 ArtDisk Windows PC client 需安裝 client 程式。安裝前，請先確認您的作業系統版本，本程式區分 32 位元與 64 位元。

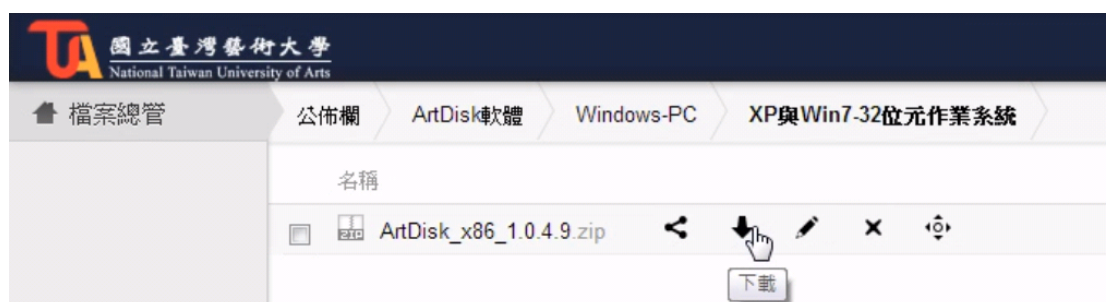
確認作業系統版本，請按「開始」/「電腦」按右鍵，選擇「內容」



二、下載

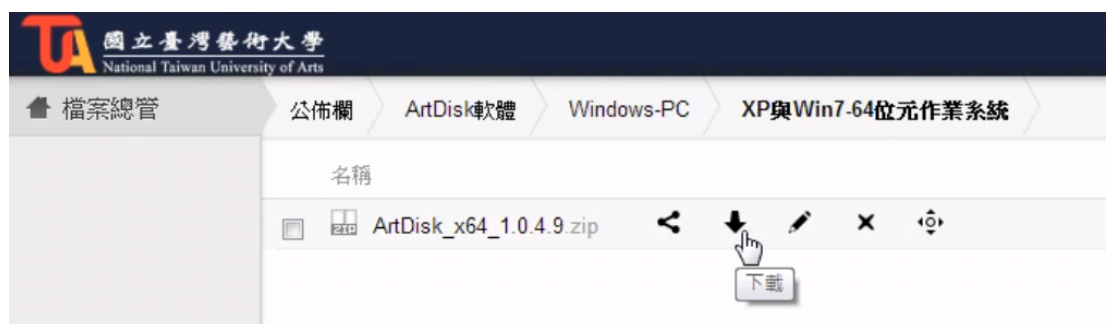
1. 打開瀏覽器連線並登入 <http://artdisk.ntua.edu.tw>
2. **作業系統 32 位元**，請於「檔案總管」下，點選資料夾「公佈欄」/「ArtDisk軟體」/「Windows-PC」/「校外使用」/「XP 與 Win7-32 位元作業系統」

將滑鼠游標移到 ArtDisk_x86_1.0.1.0.zip，點選「↓」下載圖示來下載檔案



3. **作業系統 64 位元**，請於「檔案總管」下，點選資料夾「公佈欄」/「ArtDisk軟體」/「Windows-PC」/「校外使用」/「XP 與 Win7-64 位元作業系統」

將滑鼠游標移到 ArtDisk_x64_1.0.1.0.zip，點選「↓」下載圖示來下載檔案

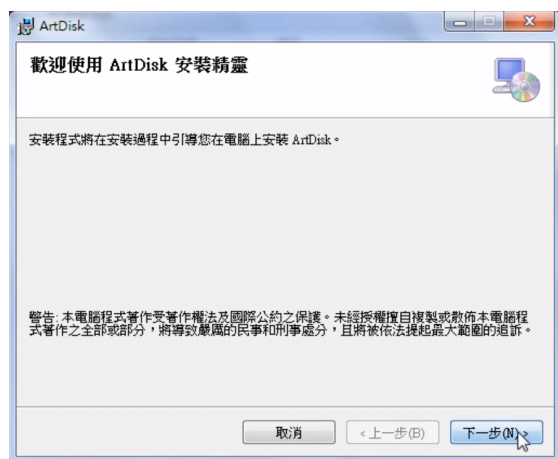


三、安裝

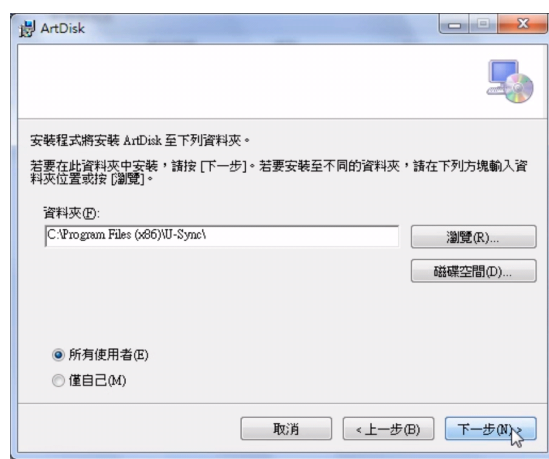
解壓程式後，執行 setup 安裝程式。

名稱	修改日期	類型	大小
DotNetFX40	2012/11/22 下午 ...	檔案資料夾	
WindowsInstaller3_1	2012/11/22 下午 ...	檔案資料夾	
DotNetFX40	2012/11/22 下午 ...	應用程式	422 KB
setup	2012/11/22 下午 ...	Windows Installe...	87,715 KB

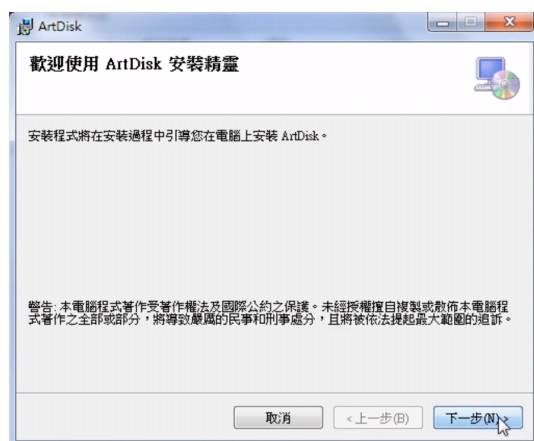
1. 點選「下一步」



2. 點選「下一步」



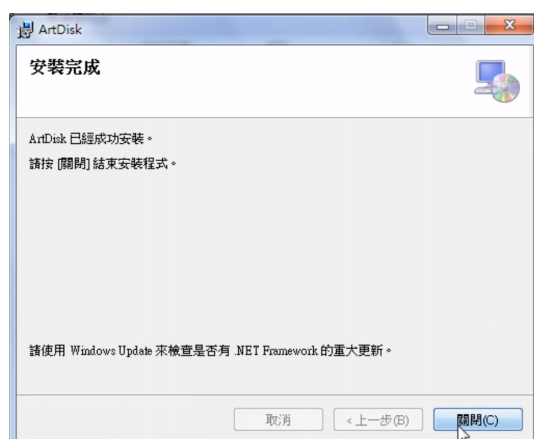
3. 點選「下一步」



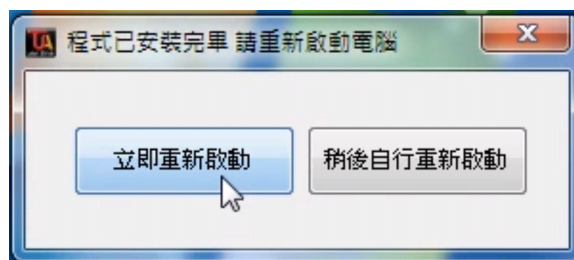
4. 請輸入 stdcloud domain 的帳號密碼



5. 點選「關閉」



6. 點選「立即重新啟動」重新開機

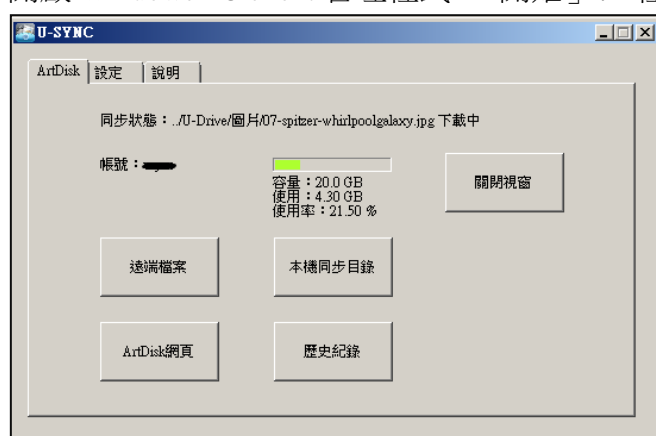


四、使用

重新開機登入後，Windows PC client 程式會自動載入。



開啟 Windows PC client 管理程式，「開始」\「程式集」\「U-Sync」\「U-Drive」



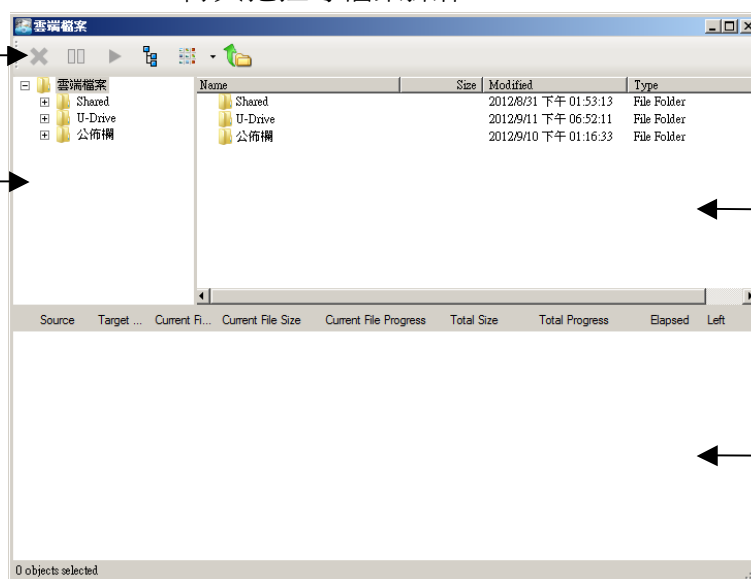
畫面說明

「ArtDisk」

1. 遠端檔案：透過 internet 開啟遠端 ArtDisk 個人空間，可新增、刪除、上傳與拖拉等檔案操作。

功能區

根目錄

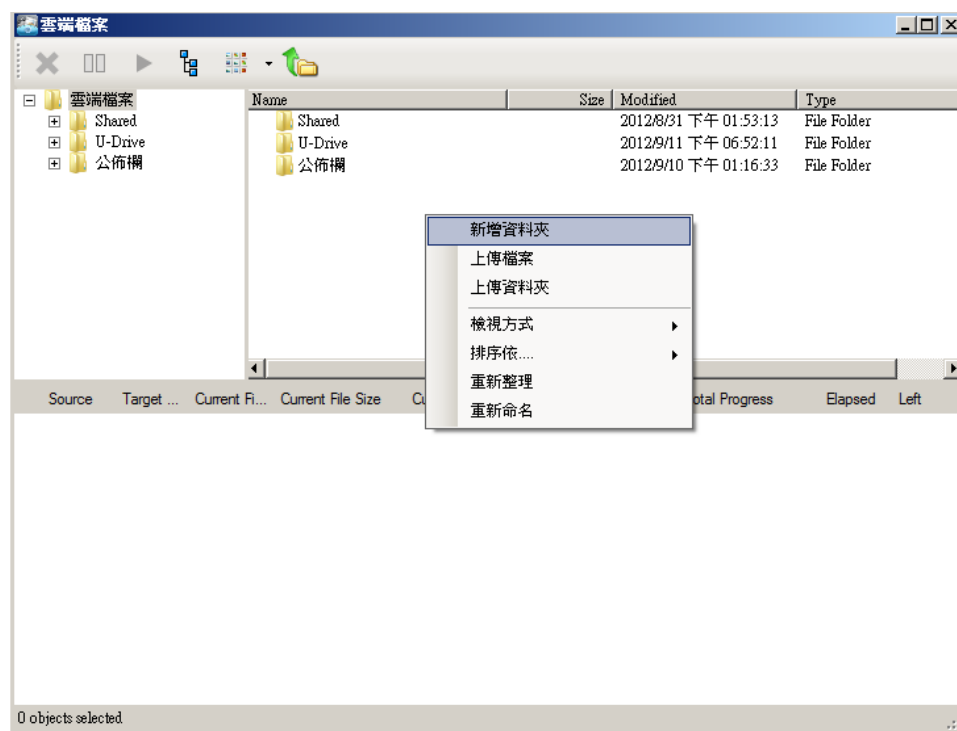


檔案顯示區

上傳/下載進度

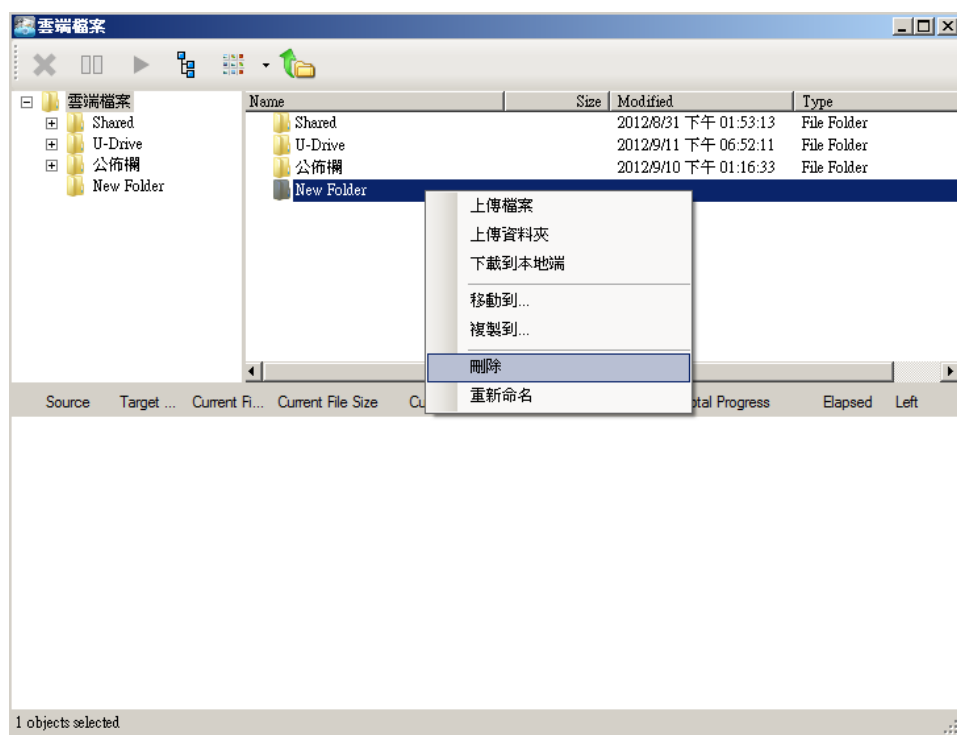
1.1 新增資料夾

於「檔案顯示區」空白處，按右鍵，選擇「新增資料夾」



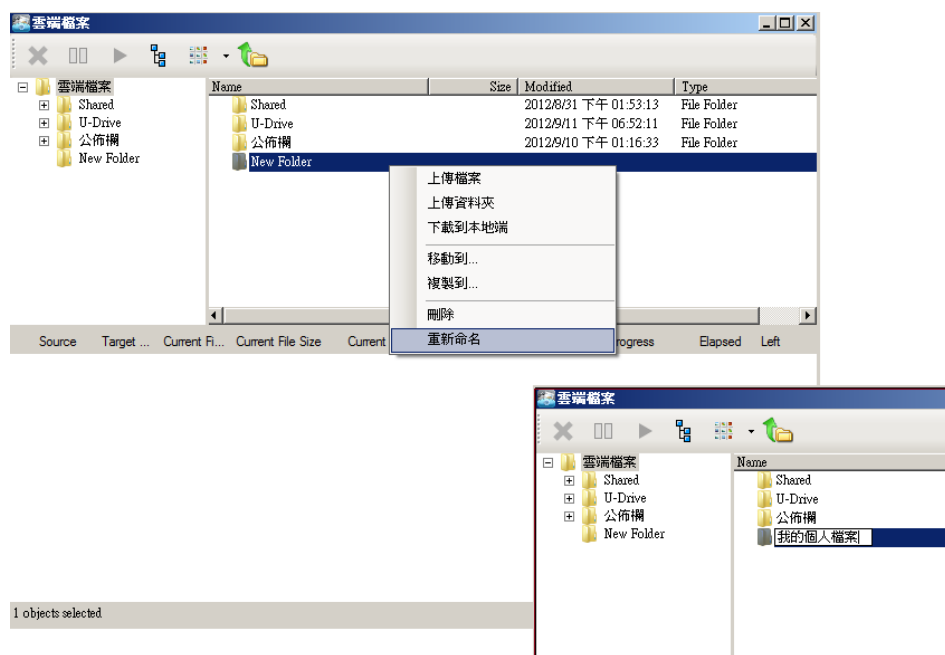
1.2 刪除檔案或資料夾

於「檔案顯示區」按選擇刪除的檔案或資料夾，按右鍵，選擇「刪除」



1.3 修改資料夾名稱

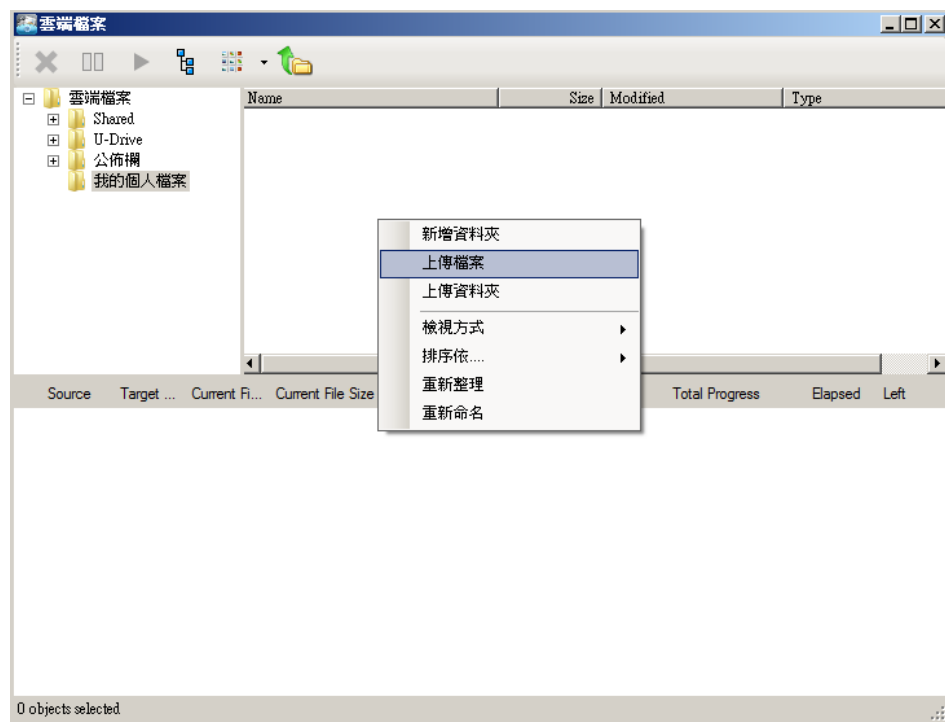
於「檔案顯示區」選欲修改的資料夾，按右鍵，選擇「重新命名」



1.4 上傳檔案或上傳資料夾

於「根目錄區」選擇資料夾，並於「檔案顯示區」空白處，按右鍵，選擇「上傳檔案」或「上傳資料夾」。

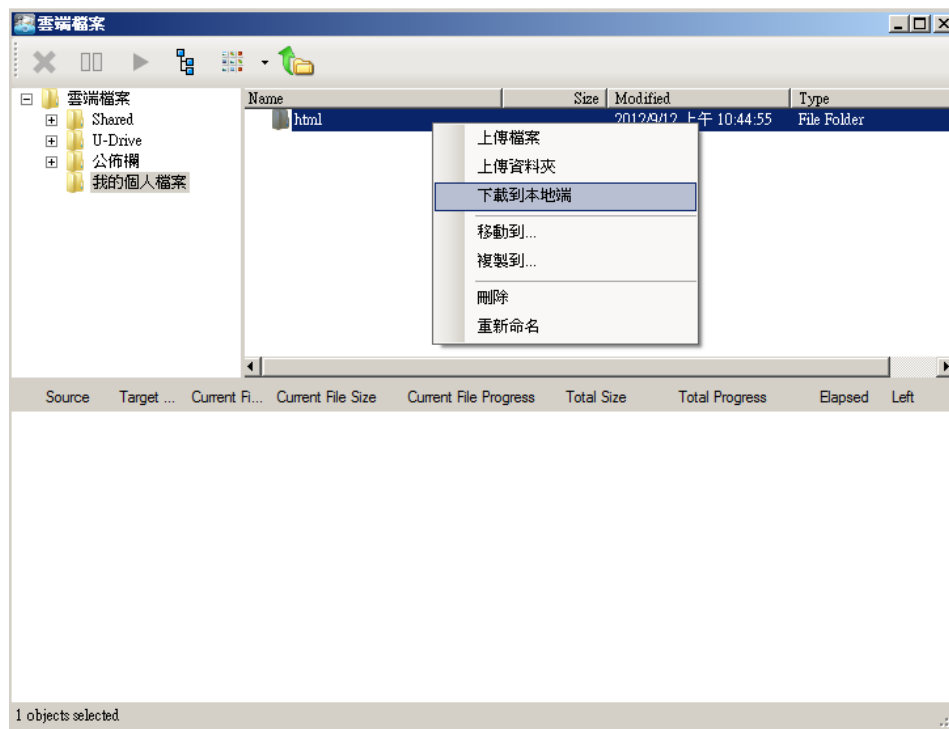
另可拖拉檔案或資料夾於「檔案顯示區」空白處。



1.5 下載檔案或下載資料夾

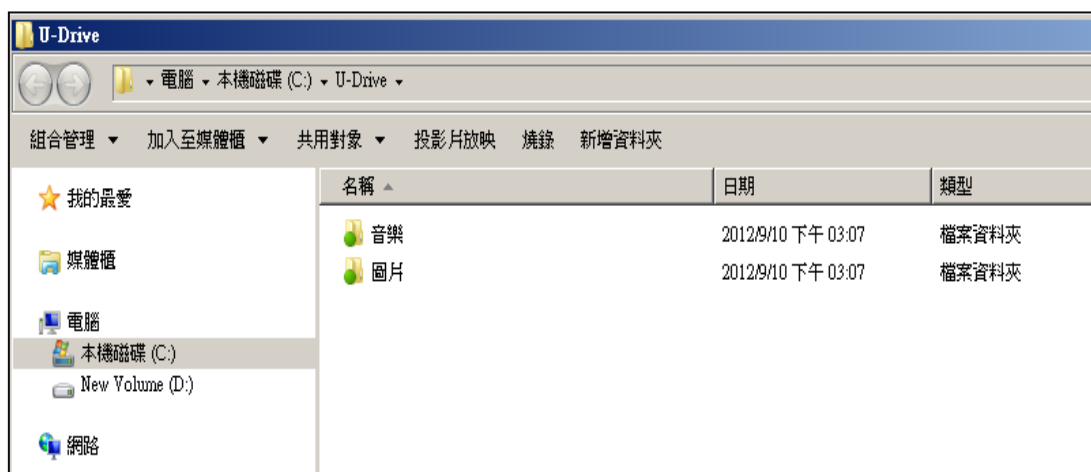
於「根目錄區」選擇資料夾，並於「檔案顯示區」選擇欲下載的檔案或資料夾，按右鍵，選擇「下載到本地端」。

另可拖拉檔案或資料夾至桌面或其他路徑，進行下載。

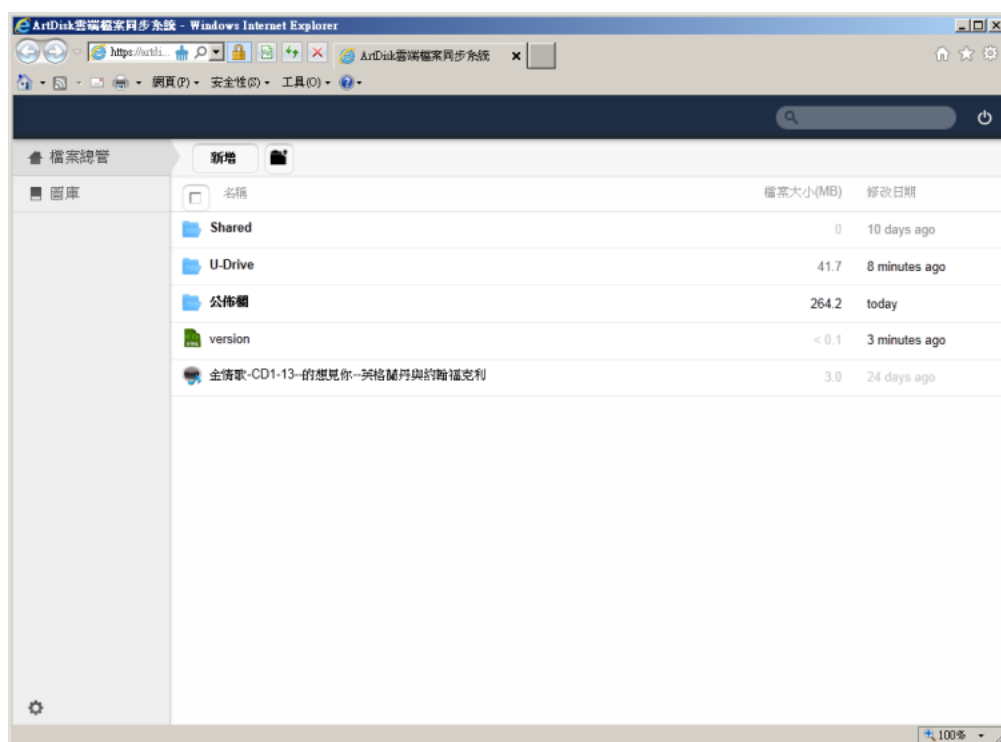


2. 本機同步目錄：預設同步目錄 C:\U-Drive，會同步至「ArtDisk 個人空間的 U-Drive 資料夾」。

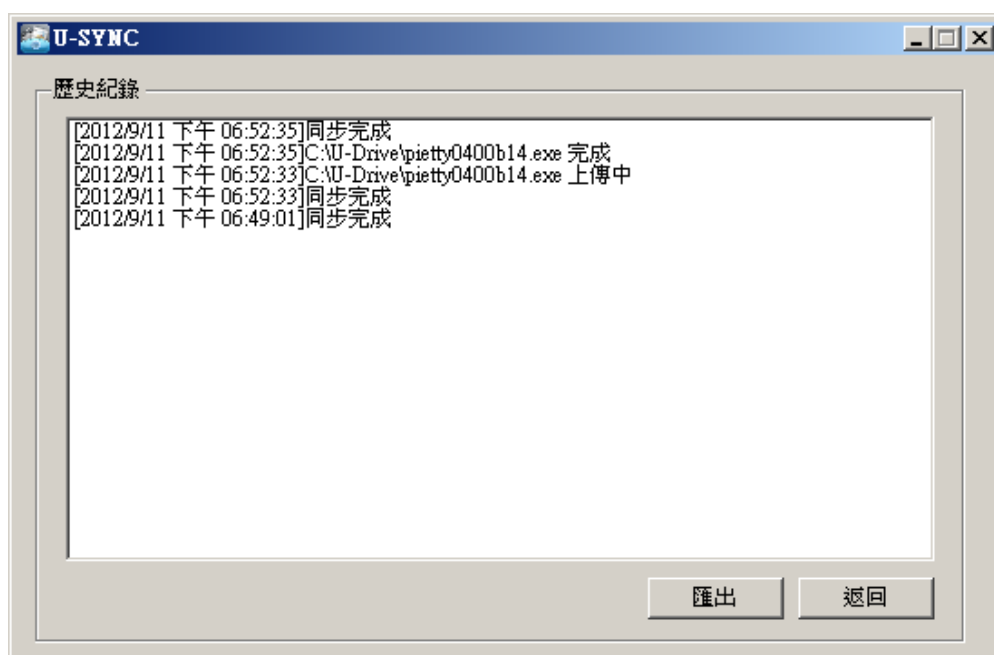
C:\U-Drive 下的檔案與資料夾如同步後，會顯示綠色小圖示。



3. ArtDisk 網頁：開啟並登入 ArtDisk 網頁



4. 歷史紀錄：顯示 C:\U-Drive 下的檔案同步歷史紀錄

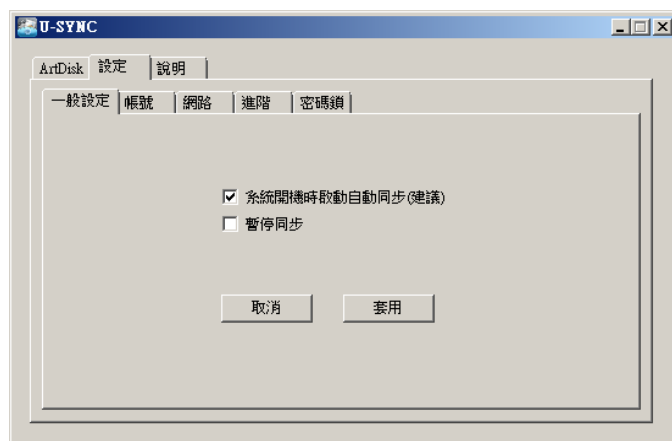


「設定」

1. 一般設定

系統開機時啟動自動同步：電腦開機自動載入同步程式

暫停同步：暫時中止同步。如欲同步，請取消暫停同步。

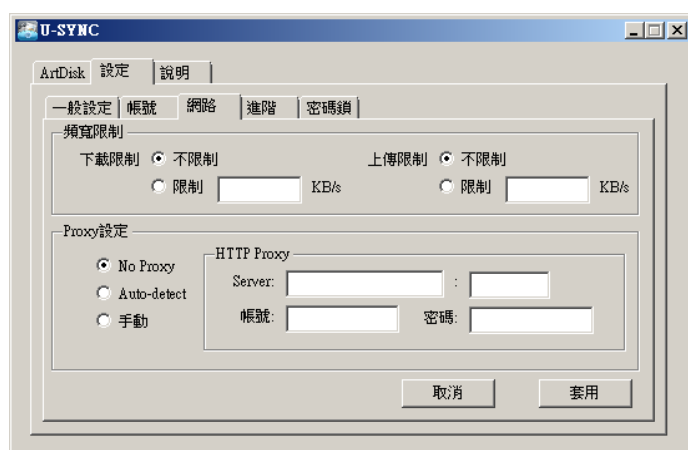


2. 帳號：顯示電腦名稱/帳號/版本等

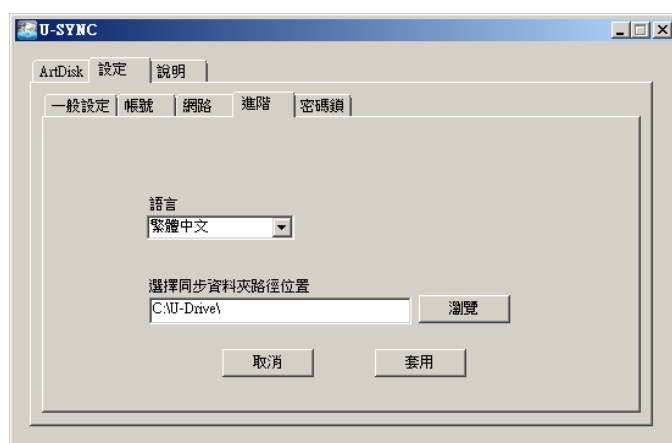
如欲登出或更換帳號，請按「取消此機器連結」



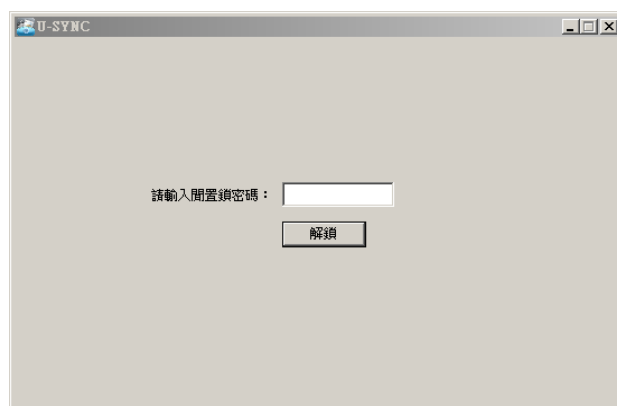
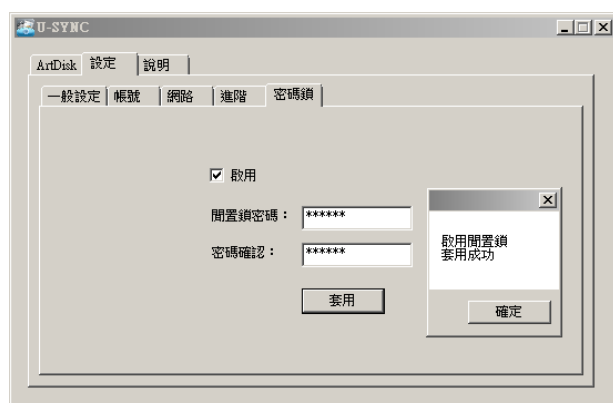
3. 網路：頻寬限制與 Proxy 設定



4. 進階：可更改本機預設同步位置

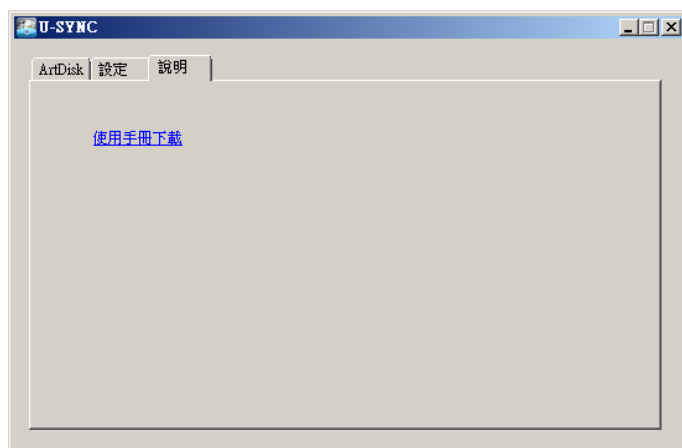


5. 密碼鎖：設定密碼鎖，防止他人使用本程式



「說明」

下載使用手冊



五、移除

請至「控制台」/「程式與功能」下，移除 ArtDisk 程式

