

國立臺灣藝術大學 107 年度第 1 次校園景觀規劃小組會議紀錄

壹、開會時間：107 年 3 月 12 日(星期一)下午 2 時 30 分

貳、開會地點：行政大樓 4 樓第 1 會議室

參、主持人：陳校長志誠

肆、出席、列席人員：詳簽到單

紀錄：賴秀貞

伍、上次會議決議事項執行情形：

- 一、有關「視傳系前木棧道規劃設計方向」案，視傳系已簽准移營繕組辦理後續工程招標事宜。
- 二、有關「多功能活動中心新建工程因應變更建築執照規定增設保水入滲池」案，本案已於 106 年 11 月 17 日函復營建署同意增設保水入滲池，並請建築師詳細考量入滲池周邊安全及照明等問題。
- 三、有關「多功能活動中心新建工程公共藝術設置計畫書草案」案，本案已於 107 年 1 月 24 日及 2 月 5 日辦理公共藝術設置計畫第 1 次及第 2 次執行小組會議，目前依執行小組委員意見修正計畫書，待修正完妥將提送新北市政府文化局審議。

陸、討論提案

提案一

提案單位：營繕組

案由：有關本校「校門口大門整修拉皮」案，提請討論。

說明：依據本校 107 年度專項圖儀費、維護費、遞延借項分配會議紀錄，案由三：決議二、(一)外牆「拉皮」重建，原校門口外牆樣式與整修後樣式如附件所示。外牆將以清水模為主體，且新設造型金屬雨遮與鑄鐵浮雕字體，以及防水燈具設置以增加氣氛，另將左側建物(面對大門)上層結構打除，所需工程費用約 270 萬元。

決議：右側建物(面對大門)上層尖型結構改為方型修邊，字由王俊捷老師協助提供，餘依提案照案通過，本案照期程辦理，並可考慮邀請專家學者或建築師擔任諮詢顧問。

提案二

提案單位：營繕組

案由：有關本校「校園北側圍牆拆除改建」案，提請討論。

說明：

- 一、基於北側校地陸續收回，考量校園之整體性，將校園北側道路空心磚牆(矮牆)及鋼筋混凝土圍牆(高牆)拆除，改以具通透性之鏤空鐵網設置，使整體校園範圍不因實體圍牆而感覺有所區隔。
- 二、鏤空鐵網設置方案說明如下：

- (一)菱形鐵網：考量北側校地後續仍有規劃，本設施為過渡時期之臨時設施，在節省經費前提下，此方案所需工程經費約 40 萬元。
- (二)景觀圍籬：兼具耐用性及美觀性，惟費用較高，所需工程經費約 85 萬元。

決議：緊鄰住戶的圍牆保留並補強結構為水泥圍牆，其餘圍牆則拆除，若遇入口處則做擋車裝置及安裝監視系統，地面遇高低差須處理。

提案三

提案單位：事務組

案由：有關「男女宿舍圍牆與佈告欄退縮工程」腳踏車車位替代方案，提請討論。

說明：男女宿舍圍牆與佈告欄退縮，原有男生宿舍及版畫教室南側腳踏車位將拆除，需另覓新空間提供宿舍生腳踏車位。為因應本案提出 4 方案提會討論，具體說明詳如附件 P. 4~6。

決議：擇 A 方案中的男生宿舍二處設置，在其範圍內儘可能規劃最大停車量，視實際實行後若停車位仍不足，則再採行 B 方案於男宿舍前方鵝卵石路面增設停車位。

柒、臨時動議：

動議一、由殷委員寶寧提出：

- (一)請總務處可否加快處理古蹟系交趾剪黏教室加裝扶手案，以維師生行的安全。
- (二)有關在學校張貼大布條等問題，不知學校是否有相關的規範或處理機制？

主席裁示：

- (一)請總務處加快處理古蹟系交趾剪黏教室加裝扶手案。
- (二)有關在校內建築物外牆張貼各式布條、告示、海報等相關管理法規，總務處已預備提案於下次行政會議討論。

捌、散會：下午 4 時 30 分

案由一：大門口外牆整修拉皮案

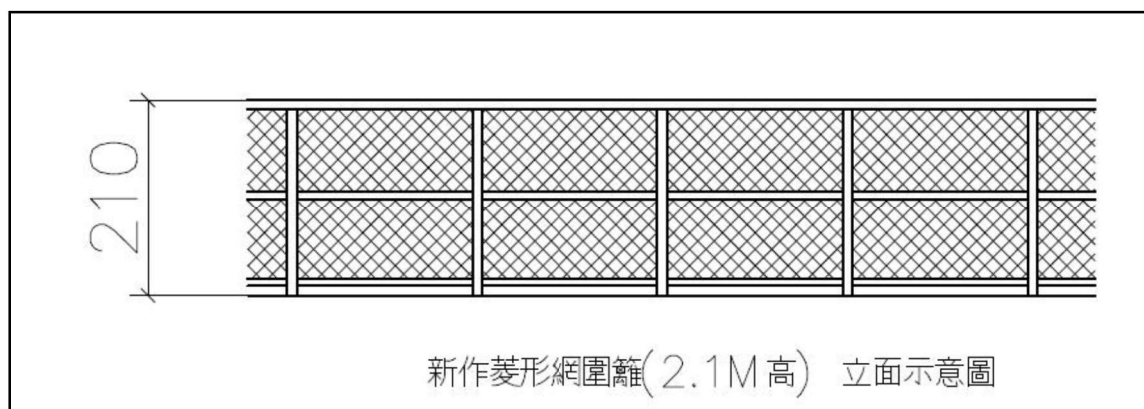
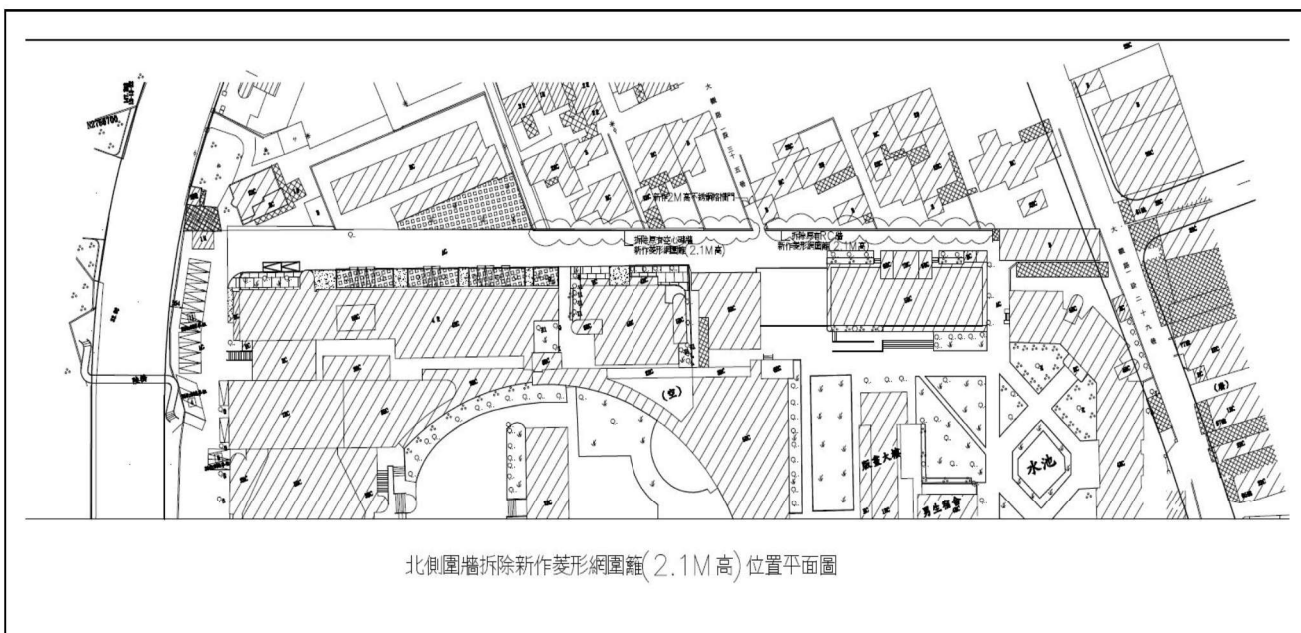


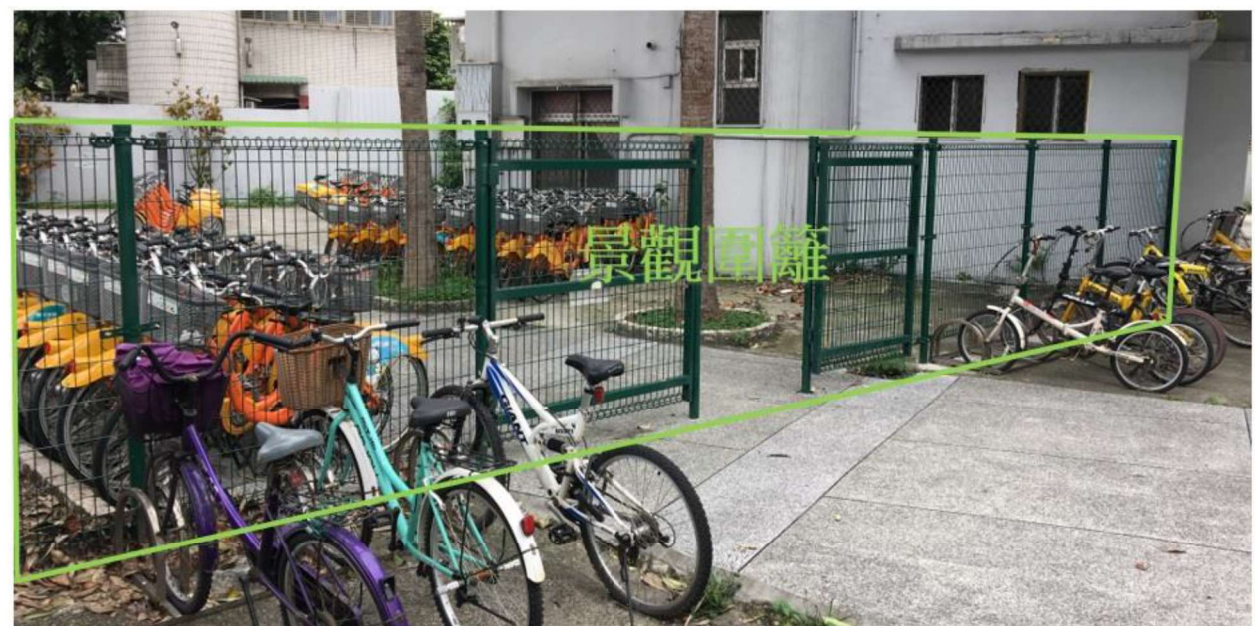
施工前現況照片



施工後模擬照片

案由二、校園北側圍牆拆除改建案





提案三：「男女宿舍圍牆與佈告欄退縮工程」腳踏車車位替代方案



估算車位依現有 5 輛腳踏車架格式

A 方案

位於男女宿舍旁如圖紅色框區域，約可規劃約 115(依逆時方向 25+35+35+20)個停車位。



優點：距宿舍近方便，因分散腳踏車位可彈性運用，無礙車輛通行，男舍北側樹壓圍牆一併處理且與男女宿舍圍牆與佈告欄退縮工程目的不抵觸(位宿舍區內，從音樂系走廊至大漢樓參觀路線上看不到腳踏車)。

B 方案

位於男宿舍 前方鵝卵石上如圖約有 44 車位。



優點：距宿舍近方便。

缺點：如停靠過突出，有礙車輛通行之虞與男女宿舍圍牆與佈告欄退縮工程目的抵觸會看見腳踏車，地面整平施工期間有礙交通。

C 方案

區位後門機車停車棚上方如照片，約可規劃約 250 個停車位。

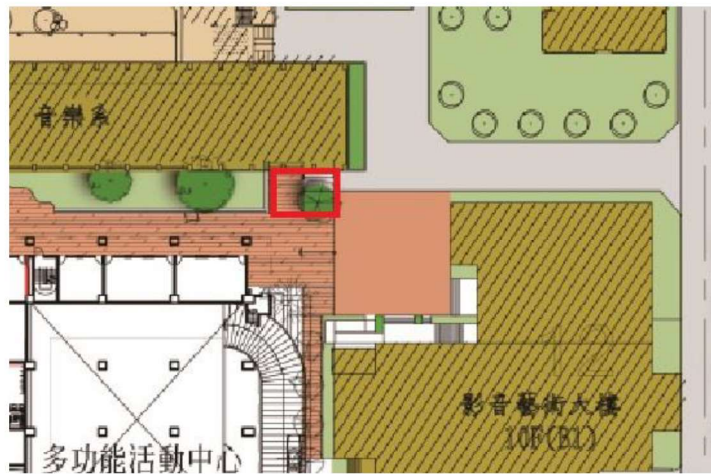


優點：空間大，集中，現成不另投資經費。

缺點：未取得使用執照，雨天易滑危險，距宿舍遠，另與男女宿舍圍牆與佈告欄退縮工程目的抵觸會看見腳踏車，原地另有規劃使用期短。

D 方案

位於音樂系 1001 教室後方，影音大樓前方空間，約可規劃約 10 個停車位。



優點：距宿舍近方便

缺點：空間小可停數量有限，與男女宿舍圍牆與佈告欄退縮工程目的抵觸會看見腳踏車。